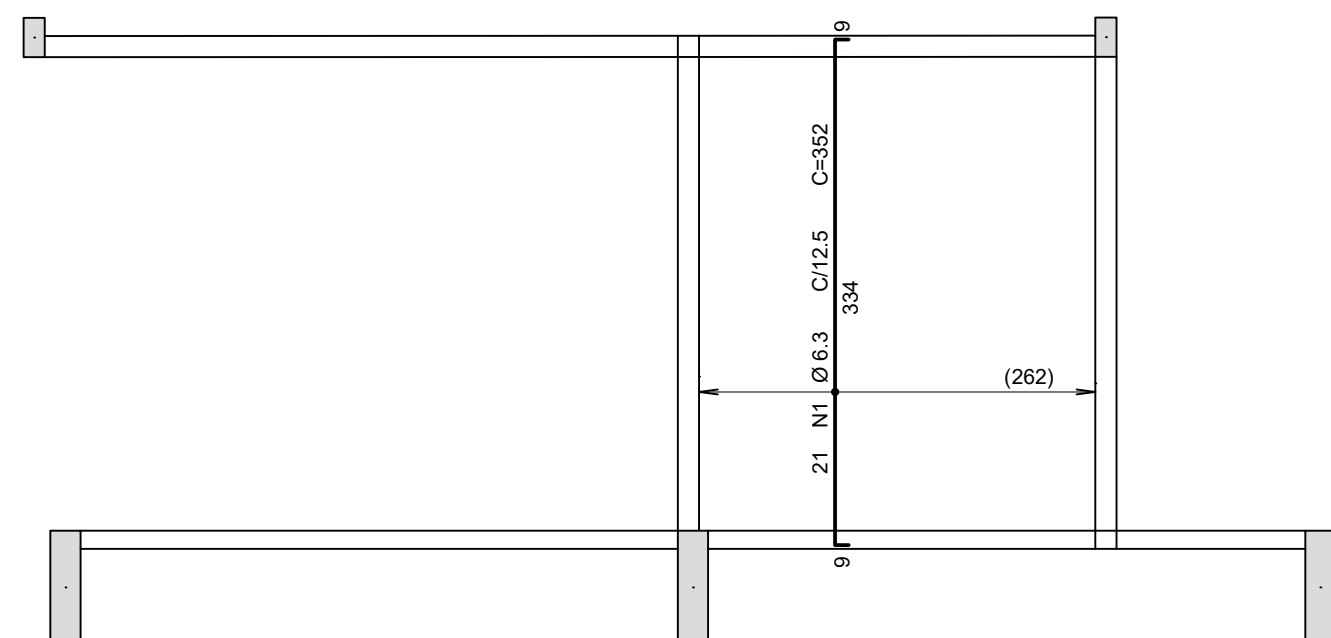
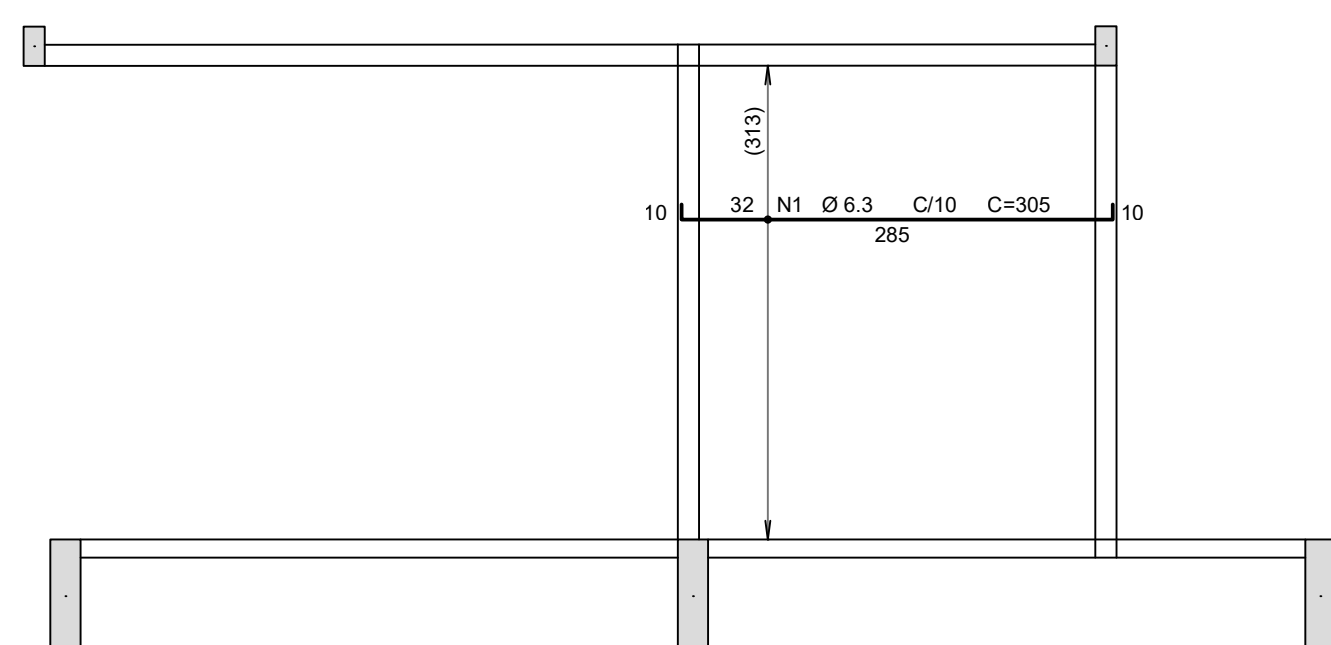


AÇO	POS	BIT (mm)	QUANT	COMPIMENTO	
				UNIT (cm)	TOTAL (cm)
Caixa daga - Armadura negativa principal					
50A	1	6,3	26	305	7930
Caixa daga - Armadura negativa secundaria					
50A	1	6,3	21	352	7392
Caixa daga - Armadura positiva principal					
50A	1	6,3	32	305	9760
Caixa daga - Armadura positiva secundaria					
50A	1	6,3	21	352	7392
RESUMO AÇO CA 50-60					
AÇO	BIT (mm)	QCOMP	PESO		
50A	6,3	325	80		
Peso Total	50A =		80 kg		

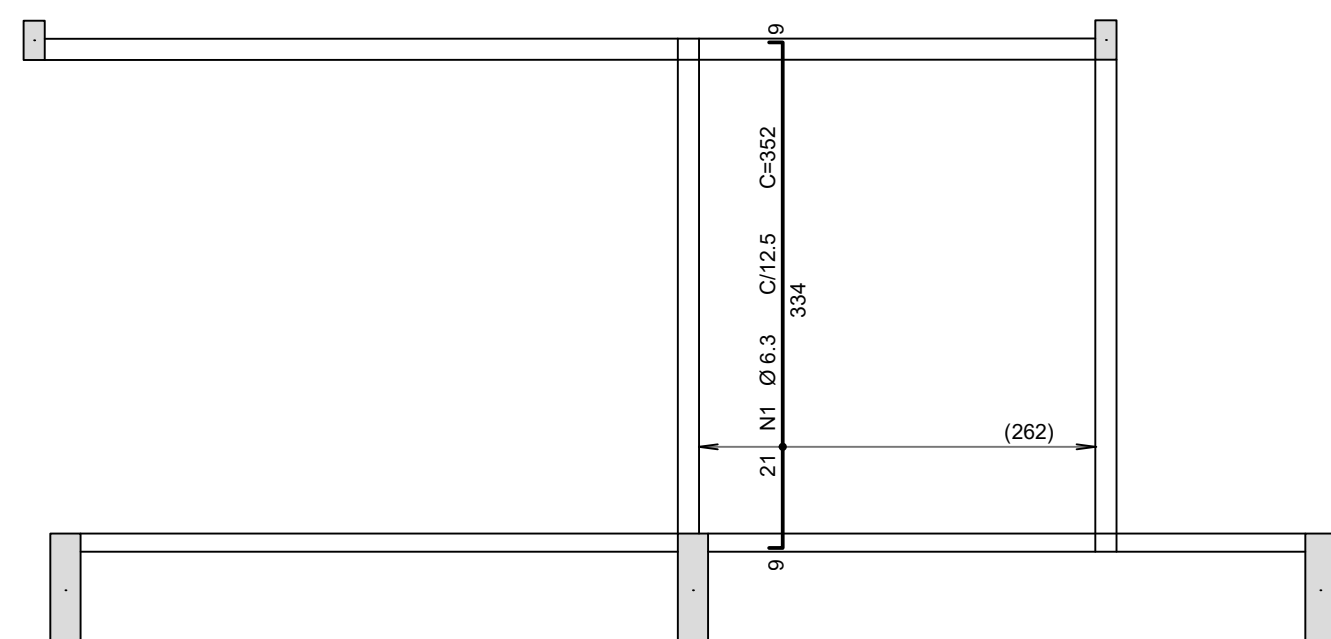
1 Armadura negativa principal laje caixa d'água (+5,88m)
ESCALA 1/50



2 Armadura negativa secundária laje caixa d'água (+5,88m)
ESCALA 1/50



3 Armadura positiva principal laje caixa d'água (+5,88m)
ESCALA 1/50



4 Armadura positiva secundária laje caixa d'água (+5,88m)
ESCALA 1/50

CONTROLE DE REVISÕES			
Nº	DATA	DESCRIÇÃO	
<div><div><div>FNDE</div><div>Fundo Nacional de Desenvolvimento da Educação</div></div></div>		MINISTÉRIO DA EDUCAÇÃO	
PROJETO PADRÃO - FNDE			
PROPRIETÁRIO: :			
ENDEREÇO:			
MUNICÍPIO - UF:			
<div>PROPRIETÁRIO</div>			
<div>RESP. TÉCNICO</div>		<div>CREA</div>	
<div>AUTOR DO PROJETO: Eng. Civil Alexandre Rodrigues de Lima</div> <div>CREA 22.152/D-DF</div>			
DLFO		CREA	
		RA	
OBSERVAÇÕES:			
QUADRA COBERTA FECHADA 45m/s			
PROJETO DE ESTRUTURA			
COORDENAÇÃO CGEST - Coordenação Geral de Infraestrutura Educacional	ARMAÇÃO DA LAJE DO PAVIMENTO CAIXA D'AGUA NÍVEL +5,88m		SCO
	REVISÃO R00	ESCALA 1/50 DATA EMISSÃO JANEIRO/2021	
FORMATO (841X594)			PRANCHA 13/16